

Serveis per a persones amb dany cerebral sobrevingut i les seves famílies

MEMÒRIA Espai TraCE 2024



**Neuroteràpies
Activitats grupals
Grups terapèutics
Serveis a les famílies
Club social i viatges**

**Carrer Llança, 34-36. 08015 Barcelona. tel. 933 25 03 63
www.tracecatalunya.org**

ESPai TRaCE



DES DE 1988, TREBALLANT AMB DANY CEREBRAL

A continuació presentem la Memòria d'activitats 2024 un any en el qual hem seguit desenvolupant Espai TraCE, el nostre projecte que posa al centre a les persones amb Dany Cerebral i les seves famílies.

Espai TraCE es va iniciar l'any 2001, per tant, té un recorregut de 36 anys en els quals hem anat desenvolupant diferents propostes. Durant l'any 2024 hem realitzat més de 35 activitats grupals setmanals que es complementen amb teràpies individualitzades neurorehabilitadores i grups terapèutics. A més al llarg del 2024 hem consolidat el Servei Invcites, d'atenció a les víctimes greus d'accidents de trànsit. La nostra finalitat, es manté intacte: afavorir la qualitat de vida de les persones amb DCA i les seves famílies, així com, augmentar la seva autonomia i participació comunitària.

**“LES COSES S'ACONSEGUEIXEN
TREBALLANT DUR. ÉS EL TREBALL DUR
EL QUE GENERA CANVIS.**

SHONDA RHIMES.

CONTINGUTS

- 01 Teràpies individualitzades:
Neuropsicologia. GNPT,
Neuronup, Stimulus
- 02 Neurologopèdia
- 03 Fisioteràpia neurològica
- 04 Teràpia Ocupacional
- 05 Activitats diàries grupals amb finalitats
terapèutiques



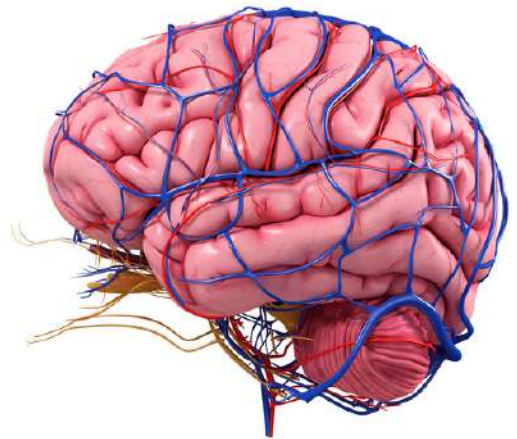
- 06 Grup d'afàsia.
- 07 Grup de disàrtria,
- 08 Grup de funcions executives,
- 09 Grup de suport a les famílies,
- 10 Club social
- 11 Viatges.
- 12 Servei menjador.
- 13 Serveis a les famílies

El nostre horari, de dilluns a divendres de 9 a 17:30 hores. Tenim servei de menjador. No cal venir ni tots els dies ni totes les hores, som flexibles amb les teves necessitats.

SOBRE NOSALTRES

DES DE 1988 TREBALLEM PER A REHABILITAR PERSONES AMB: TCE, ICTUS, TUMORS CEREBRALS, MAV, MALALTIES ESTRANYES AMB SEQÜELES NEUROLÒGIQUES

Des de l'any 2001, desenvolupem l'Espai TraCE, un projecte diari on hom pot escollir entre activitats grupals o neuroteràpies individualitzades. A TraCE la rehabilitació és sostenible, adaptada a l'entorn. Totes les activitats estan dissenyades i supervisades per professionals experts en Dany Cerebral. A TraCE, es pot escollir entre les activitats grupals, teràpies individualitzades: fisioteràpia neurològica, neuropsicologia, neurologopèdia o teràpia ocupacional, o els grups terapèutics. La finalitat és que cada persona trobi la proposta que s'adigui a les seves necessitats, anhels i desitjos que li facilitin marcar els objectius per a desenvolupar el seu nou projecte de vida.



**A TraCE creiem en les tres "C":
Constància, Capacitat (que la tens)
i Compromís.**

FILO SOFIA

01 VISIÓ INTEGRADA

Veiem la persona com un TOT integrem totes les àrees, el més important després d'un Dany Cerebral, és poder tenir un projecte de vida.

02 PARTICIPACIÓ

La persona amb DCA i la seva família, són part activa del seu procés de millora. La seva opinió importa.

03 INFORMACIÓ

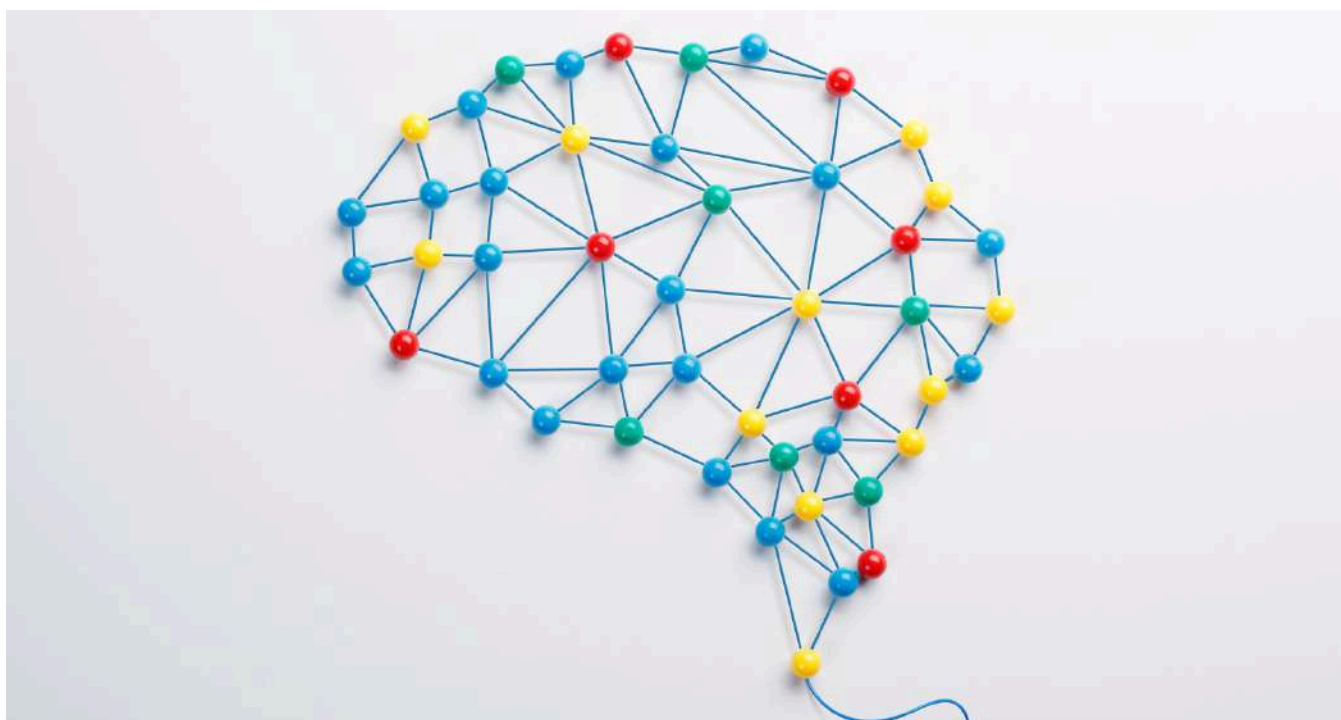
No és el mateix informar que fer-se entendre. L'objectiu és conèixer àmpliament el Dany Cerebral, per actuar amb conseqüència.

04 SOSTENIBLES

Les famílies sou part del procés evolutiu. És imprescindible treballar plegats. Són els encarregats de liderar la seva evolució.

05 ADAPTATS A L'ENTORN

Tot el que us proposem ha de ser FUNCIONAL, aplicable a la vida diària.



La por és una muralla que separa el que ets del que pots arribar a ser.



NEUROPSICOLOGIA
NEUROLOGOPÈDIA
FISIOTERÀPIA
TERÀPIA
OCUPACIONAL

Serveis
individualitzats

TERÀPIES INDIVIDUALITZADES

A TraCE t'ofereim la possibilitat de fer una rehabilitació àmplia amb teràpies individualitzades que es poden complementar amb activitats grupals, totes elles amb finalitats terapèutiques.

Desenvolupem **Itineraris de vida independent**, en els quals la persona decideix què fa i quins són els seus objectius a assolir. La nostra tasca és assessorar i facilitar que ho aconsegueixin. L'objectiu és que evolucionin les seqüeles neurològiques, augmentis el seu nivell d'autonomia, i que puguin tornar a participar de les activitats de la vida, tenint la possibilitat de socialitzar-te fora del teu entorn habitual.

Totes les nostres propostes són molt funcionals i adaptades a situacions reals de la nostra vida quotidiana.

Neuropsicologia

La neuropsicologia aborda l'esfera cognitiva, conductual i emocional. Per tant, és habitual treballar les dificultats de planificació, memòria, atenció, la falta d'iniciativa o la rigidesa mental i trastorns emocionals. L'objectiu principal és recuperar, amb l'ajuda del neuropsicòleg, es treballa l'autonomia i funcionalitat. Les sessions individualitzades són d'1 hora.

Neuropersonal trainer, Neuronup

A més de les sessions individualitzades, treballem amb plataformes de neurorehabilitació. Estan dissenyades per a treballar l'estimulació cognitiva. Les sessions són personalitzades tenint en compte les lesions de les persones i les principals àrees que s'han d'estimular. Les sessions són d'1 hora i es poden fer presencialment o des de casa.



NEUROPSICOLOGIA
NEUROLOGOPÈDIA
FISIOTERÀPIA
TERÀPIA
OCUPACIONAL

Serveis individualitzats

Neurologopèdia

En les sessions de logopèdia s'aborden les alteracions en la comunicació i la deglució. Es treballa l'estimulació del llenguatge i la parla; així com fer rehabilitació de la veu i la deglució; sempre intentant potenciar al màxim les capacitats de la persona per a millorar la seva qualitat de vida i reduir riscos associats a les seves dificultats en aquesta àrea, especialment, la deglució.



Fisioteràpia neurològica

La fisioteràpia neurològica aplica tècniques per treballar les seqüeles en el sistema central nerviós o perifèric.

L'objectiu és millorar les capacitats físiques i les alteracions estructurals i sensitives.



Teràpia Ocupacional

La Teràpia Ocupacional (TO) aborda la funcionalitat i autonomia en les diferents àrees de la persona com ara les Activitats de la Vida Diària (alimentació, vestit, higiene), les instrumentals (resoldre situacions que requereixen processos més complexes com agafar transport públic) o les avançades (participació social).

El TO es centrarà no només a treballar les habilitats motrius: postura, mobilitat, força, manipulació i coordinacions dels membres superiors i de processament perceptiu motriu, sinó que farà un enfoc ampli per a que la persona sigui autònoma en el seu dia a dia.





ACTIVITATS GRUPALS

A continuació, expliquem totes les propostes grupals que dividim per àrees i de cadascuna d'elles, penjen activitats terapèutiques que facilitaran la millora i evolució dels participants. El nostre projecte està centrat en la persona, per la qual cosa, és ella mateixa la que pot escollir què vol fer. D'aquesta manera, de forma natural i motivadora rehabiliten les lesions en un context grupal. Els grups no són nombrosos, sabem que per a treballar amb Dany Cerebral, cal ser meticulós, conèixer bé a la persona, plantejar bé els objectius a treballar i la com assolir-los, aquesta és la raó per la qual oferim més de 35 activitats setmanals. Els resultats són molt bons i la satisfacció dels participants alta.

Sempre hi ha un professional de referència que serà el que desenvolupi, junt amb la persona, els objectius de l'itinerari de Vida Independent, i qui el tutoritzarà, fent seguiment de l'evolució de la persona.



ÀREA D'ESTIMULACIÓ COGNITIVA

Neurogym

Els estudis en neuroplasticitat desmostren que el cervell no és un òrgan rígid, en conseqüència, està demostrat que amb estimulació pot crear connexions, tot i haver patit un Dany Cerebral Sobrevingut. La pràctica d'exercicis, el plantejament de reptes de la nostra vida diària, la resolució dels mateixos facilita un canvi positiu en aquelles àrees lesionades. Aquesta activitat és dirigida per neuropsicòlegs, que en cada sessió plantegen exercicis a resoldre grupalment.

Mètode Ronnie Gardiner

El mètode Ronnie Gardiner (RGM), és una proposta multisensorial, que té com objectiu treballar i millorar la part funcional de persones amb alteracions neurològiques. És un mètode que a través de la música, el ritme i el moviment, estimula globalment àrees motrius i cognitives del cervell. Aquesta proposta ens arriba des de Suècia, on s'aplica en centres hospitalaris i socials des de fa més de 20 anys. Té molts efectes positius a més de ser una pràctica divertida i engrescadora. Tenim dos grups un de nivell inicial i l'altre per a més avançat.

"No tota relliscada significa una caiguda. –George Herbert–"

ÀREA D'ESTIMULACIÓ COGNITIVA FENT ÚS DE LES NOVES TECNOLOGIES

Introducció a la informàtica

Per aquelles persones que s'inicien en l'ús de l'ordinador. Coneixerem les funcions bàsiques: utilitzar el teclat correctament, fer servir el ratolí, redactar textos, enviar un correu electrònic, crear carpetes.

No calen coneixements previs d'informàtica per participar d'aquesta activitat.

Podcast

L'Any 2024 hem iniciat un nou projecte en el qual hem vinculat tecnologia i comunicació. Cada mes, es treballa sobre un tema que és gravat i publicat en format episodi de podcast en les plataformes Spotify i IVOXX, el nostre podcast està publicat amb el nom 3,2,1 Abrimos el Paracaidas.



Impressió en 3 D

En aquesta activitat es promourà l'ús de les noves tecnologies. Ens endinsarem en nous programes d'impressió i disseny amb l'objectiu d'acabar imprimint en 3 D els nostres prototips.

Cal tenir coneixements d'informàtica i ganes de ser creatius!

Fotografia

Per a persones amb nocions d'informàtica i que puguin utilitzar la càmera del mòbil. Utilitzem programes de disseny i de retoc d'imatges. Cada any fan una exposició, els participants escullen el tema, el contingut i fan tot el muntatge. Es fa un gran treball de grup.



ÀREA SOCIAL



Anem de Ruta i Culture Club

Anem de Ruta és una proposta pensada per a persones que tot i tenir un grau de dependència més alt, tenen moltes ganes de descobrir tots els recursos que ofereix la ciutat de Barcelona. Es fa un treball col·laboratiu, per a fomentar al màxim la seva autonomia personal.



Culture Club, és una proposta de sortides culturals, que endinsarà als participants al ric món cultural de la ciutat de Barcelona. Exposicions, teatre, musicals, òpera... gaudir de la Cultura, fer ús de la comunitat, és un bon recurs per a culminar el procés rehabilitador d'una persona amb DCA.

Passejades per Barcelona

La finalitat de l'activitat és crear un espai d'oci que faciliti la sociabilitat i l'ús dels recursos de la ciutat. Barcelona és una ciutat amb molta història, amb molts racons plens d'encant per a descobrir. Les sortides estan escollides, preparades i documentades pels participants. Es requereix nivell d'autonomia per a participar de l'activitat. Treballem, a nivell terapèutic l'àrea de funcions executives, a més de l'orientació, tot i fomentant la socialització i sentiment de pertinença al grup.



ÀREA DE COMUNICACIÓ

Club de lectura Fàcil

CLF, és un projecte per a persones amb dificultats en la lectura i comprensió i memòria, però amb moltes ganes de tornar-se a vincular al món cultural. Volem que gaudiu de l'hàbit de la lectura a través d'estratègies i tècniques proposades pels professionals. Farem ús de tots els recursos que ofereix la xarxa de biblioteques. Tornarem a viure històries inventades!

Tablets i comunicació

A través de l'ús i coneixement de les tablets, farem foment de la comunicació i l'autonomia en relació a les habilitats del llenguatge, la parla, les relacions socials i, també, l'oci. Coneixerem app's que ens facilitin el nostre dia a dia, que ens ajudin a poder expressar-nos, a fer ús d'aplicacions que ens connectin amb altres persones. Fem un ús pràctic de les noves tecnologies.



LA VIDA NO ÉS ESPERAR QUE PASSI LA TEMPESTA, ÉS APRENDRE A BALLAR AMB ELLA.

Activitat comunicació

En aquest grup es pretén estimular i augmentar les capacitats lingüístiques i comunicatives dels usuaris i usuàries amb una alteració comunicativa moderada-severa.

Aquest grup anirà enfocat a estimular i reforçar totes les àrees del llenguatge de manera expressiva i receptiva, utilitzant tant la comunicació verbal com la no verbal, així com fent ús de sistemes alternatius i augmentatius de la comunicació (SAAC).

La Tertúlia

La Tertúlia és un espai d'actualitat que ens farà estar informats, ser analítics i crítics amb tot allò que succeeix al món. Ens ajudarà a fer-nos idees elaborades, argumentades, a defensar-les a buscar i compartir informació.

Caldrà ser assertius amb opinions, allunyades a les nostres. Haurem de ser respectuosos, i sobretot, haurem de tenir ganes de passar una molt bona estona.



Youtubers

L'activitat YOUTUBERS està destinada a persones amb un DCA que afecti en major o menor mesura la seva comunicació: tant a nivell de parla (disàrtria, disfonia) com a nivell de llenguatge (afàsia). Aquesta activitat pretén millorar la comunicació entre persones amb diferents alteracions en l'àmbit de la comunicació potenciant els punts forts de cadascun amb la finalitat de crear un canal de YouTube.



Anglès

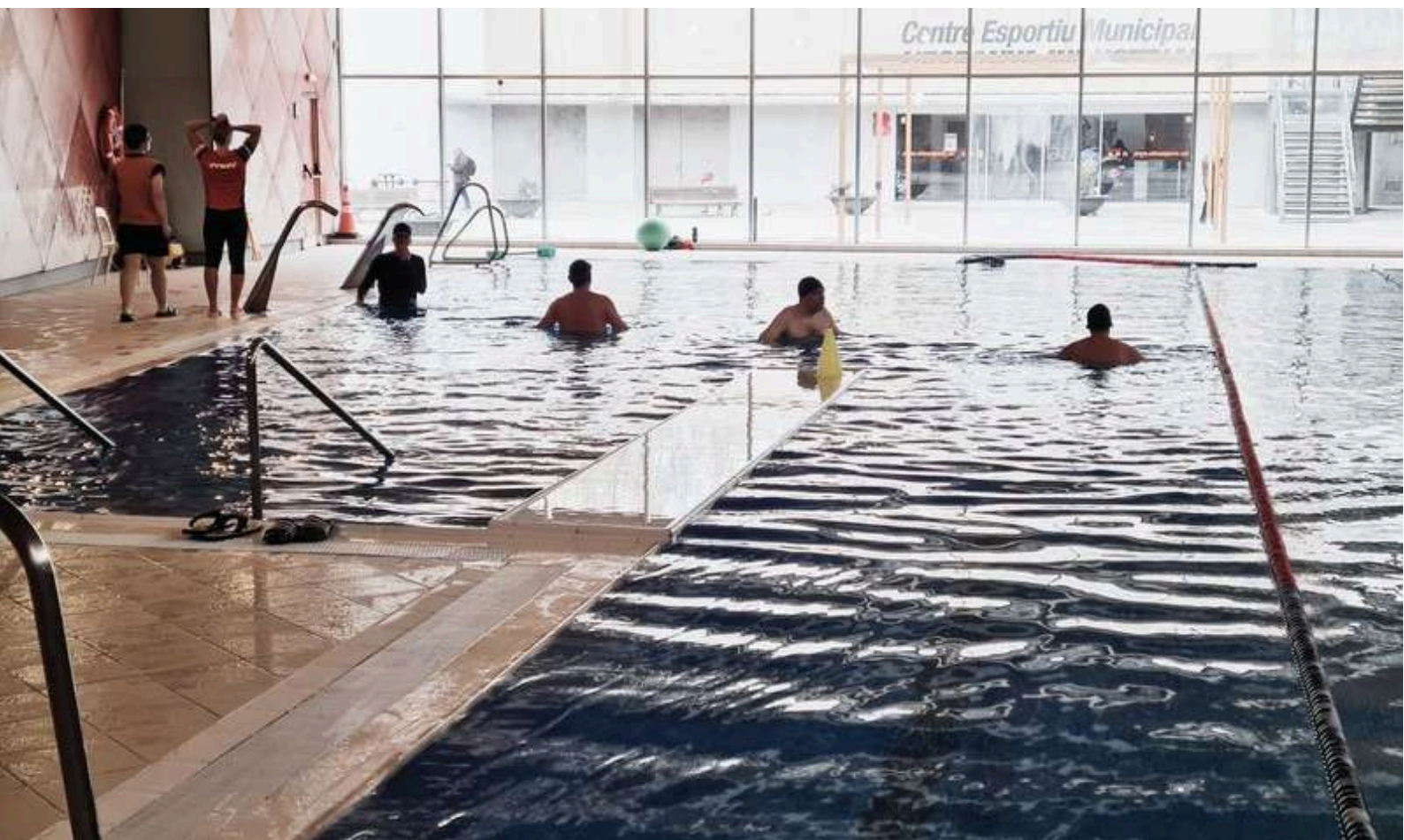
Els idiomes estan pensats per a estimular les capacitats cognitives i de llenguatge. Treballem l'atenció, la concentració, la memòria visual i auditiva, així com el raonament abstracte. Treballem amb l'organització semàntica, anem adquirint vocabulari nou que els faciliti expressar frases simples en aquests nous llenguatges. Els exercicis són pràctics i ens ajuden a posar en pràctica els coneixements que anem adquirint .



Puja a l'escenari

L'objectiu terapèutic de la nostra Companyia de Teatre NO SE M'ACUT, és fer conscient a la persona de les seves habilitats corporals, la seva capacitat expressiva i comunicativa, tot i haver patit una lesió cerebral. Cada participant explora les seves pròpies habilitats individuals, la seva capacitat de comunicació i el treball en grup.

**Una porta nova. Un nou camí.
Una nova fita. Un nou destí.**



A TRACE, cadascú lidera el seu procés de rehabilitació, perquè estem centrats en la persona

ÀREA D'ACTIVITAT FÍSICA

Ioga adaptat

El ioga dóna consciència del cos, aguditza l'atenció, millora la concentració de les persones que el practiquen. Treballarem la part motriu: l'equilibri, la flexibilitat, la força, la correcció postural. Es faran exercicis per a millorar la respiració i meditació.

Aquesta és una activitat molt beneficiosa per la salut física i emocional.

Grup de senderisme

Oferim la possibilitat de participar d'un grup que realitzarà sortides a la natura un cop al mes. Farem una preparació exhaustiva de l'excursió. El senderisme és una pràctica esportiva que aporta molts beneficis personals, tant a nivell de salut física com emocionalment. Crea lligams d'amistat i ens fa gaudir de la natura. Dirigida a persones sense mobilitat reduïda.

Natació

Espai que contempla l'activitat física, tenint en compte les dificultats de les persones que hi participen. Inclou activitats de familiarització amb l'aigua, exercicis aeròbics. L'activitat està dirigida pels professionals del Poliesportiu de l'Espanya Industrial.



NO T'ESTIC DIENT QUE SIGUI FÀCIL. T'ESTIC DIENT QUE VALDRÀ LA PENA.

Esport adaptat

L'esport, és una de les disciplines més potents per a la rehabilitació cognitiva de persones amb Dany Cerebral, millora el resultat de la seva rehabilitació. L'objectiu principal d'aquesta activitat és crear un espai de millora física i mental. Treballarem hàbits saludables, establim relacions socials amb els companys a través de l'esport col·laboratiu.

Fisioteràpia Grupal

Aquesta activitat està dirigida per fisioterapeutes. L'objectiu de l'activitat és treballar de forma grupal l'estat físic dels participants. Enfortint la seva forma física i donant més destreses per a la seva autonomia personal en els desplaçaments. El fet de treballar en grup, ajuda a tenir un ambient distès i divertit.



«EL QUE ÉS IMPOSSIBLE NOMÉS TRIGA UNA MICA MÉS.»



Vela adaptada

Durant l'any 2024 hem inaugurat una nova activitat esportiva: vela adaptada que realitzem amb col·laboració amb l'Escola Municipal de Vela de Barcelona. Aquesta és una proposta que ha tingut un bon èxit i que posa un repte majúscul als nostres participants.



Boccia

Aquesta activitat està dirigida per Terapeutes Ocupacionals i fomenta el treball en equip, la precisió, el treball de tronc, l'atenció i concentració. És un esport paralímpic que ha tingut una gran acceptació entre els nostres usuaris.





Traçant emocions

En aquesta activitat treballarem la part emocional, a través de diferents disciplines artístiques, com pintura o escultura. L'Arteràpia, ens ajuda a exterioritzar sentiments als quals costa posar paraules. Estableix camins de coneixement personal que faciliten desencallar situacions traumàtiques que dificulten el benestar personal.

Musicoteràpia

La música és llenguatge. A través de la musicoteràpia i de les cançons de la nostra vida ens traslladarem a escenaris viscuts. Sentirem emocions oblidades en el nostre interior. Aprendre a exterioritzar-les i a treballar-les de forma positiva.

Ball

Activitat lúdica que facilita la connexió amb les emocions, alhora que treballa la coordinació i forma física dels participants.

Arteràpia individual

A través de processos creatius, es treballen processos emocionals. Després d'un fet traumàtic, l'estat emocional queda alterat, a través de sessions totalment personalitzades, ens acostem a aquells punts que ens fan patir, que ens angoixen, amb l'objectiu de poder treballar-los per obtenir un millor benestar.

Ceràmica

Atenció plena. Aquesta activitat té uns efectes molt positius per a les persones amb dany cerebral. Els facilita treballar l'atenció, la concentració i la propiocepció. Realitzem l'activitat en un taller fora de l'Entitat, incentivant l'ús de la comunitat.



ÀREA D'AUTONOMIA PERSONAL

Som voluntaris

Aquesta és una activitat que busca la màxima autonomia de la persona i té com a objectiu treballar les seves habilitats i capacitats, amb la finalitat de poder participar com a persona voluntària en alguna organització. Durant tot l'any es fa una feina molt exhaustiva per a treballar tots els punts forts i febles de cada participant. La finalitat és fer la feina ben feta. Es poden fer voluntariats de llarga durada, per exemple en menjadors socials o puntuals com el Gran Recapte. És una gran oportunitat de sentir-se útil i valuós per a la societat.

LA NOSTRA MAJOR DEBILITAT ÉS DONAR-SE PER VENÇUT. LA MANERA MÉS SEGURA D'ASSOLIR L'ÈXIT ÉS SEMPRE INTENTAR-HO UN COP MÉS. THOMAS EDISON.

ÀREA D'AUTONOMIA PERSONAL



Cuina

És una de les activitats en la qual es treballen més àrees del cervell. Requereix esforçar-se en l'atenció, concentració, planificació, organització, presa de decisions, motricitat. Es fan receptes dolces, salades, saludables, de temporada. S'amplia el coneixement que tenim a nivell sobre els aliments, la cuina tradicional. És un gran repte a nivell d'autonomia personal.

Club Social

Des de TraCE oferim el nostre Club Social amb tres activitats:

Igualtat i equitat

L'enfoc d'aquesta activitat ens el plantejarem des de la NO discriminació per raó de gènere i/o discapacitat. Fomenta als participants a relacionar-se amb sí mateixos, amb els altres i amb el món.

Tennis taula

Dos socis federats ofereixen classes gratuïtes d'aquest esport que requereix concentració i motricitat. Els dilluns al matí i els dijous a la tarda teniu l'oportunitat de passar una molt bona estona fent exercici.



GRUPS TERAPÈUTICS I D'AJUDA MÚTUA

01

GRUP DE FUNCIONS EXECUTIVES

Aquest grup treballa exclusivament: organització, planificació i presa de decisions. Està pensat per persones força autònomes però amb greus dificultats per poder organitzar el seu dia a dia.

02

GRUP D'AFÀSIA

Mètode dinàmic per a treballar grupalment l'afàsia. Són sessions que complementen el treball individual amb l'objectiu de generalitzar les habilitats comunicatives adquirides amb la rehabilitació.

03

GRUP DE TERÀPIA FAMILIAR

Dirigit exclusivament a familiars que necessiten informació, eines i estratègies per a la resolució de conflictes. És un espai de recolzament i per compartir vivències.

04

GRUP D'AJUDA MÚTUA D'AFECTATS: GRUP DELS DIJOUS

Grup social de persones amb dany cerebral. És un espai d'intercanvi on es comparteixen vivències després d'haver patit un Dany Cerebral, tots els dijous.

ALTRES SERVEIS

MENJADOR

Potenciar els hàbits alimentaris saludables, relacionar-se amb la resta de companys, treballar aspectes com la hiperfàgia o la disfàgia, en un entorn real. Servei diari. Menjar casolà, es tenen en compte dietes toves, règim i altres aspectes relacionats amb l'alimentació. Es treballa l'autonomia dels usuaris, fent que escullin els plats, partint del criteri de fer una dieta equilibrada.



HORARI I ENTREVISTES

A **TraCE**, les activitats del matí comencen a les 9 i acaben a les 13 hores. El servei de menjador és de 13 a 14 hores.

A les 14h comencem les activitats del torn de tarda, excepte per aquelles persones que necessiten fer un petit descans, fins a les 17:30 hores.

Es poden escollir els dies, i la quantitat d'hores. Es poden combinar els horaris com més bé s'adaptin a la persona.

Sempre és recomanable establir i ,mantenir l'horari establert, ja que per a millorar les seqüeles neurològiques calen les tres C: **CONSTÀNCIA, CAPACITAT (que les tens) i COMPROMÍS.**

Cada persona té assignat/a un professional, que serà el seu tutor. És el responsable de marcar els objectius a més de fer d'enllaç amb la família.



DE 9 A 17:30H



DE DILLUNS A DIVENDRES



TU ESCULLS HORARI

A **TraCE**, fem dues entrevistes inicials. Necessitem conèixer les necessitats, i capacitats de la persona. L'objectiu és que el seu Itinerari de Vida Independent sigui l'adequat.

En tot aquests procés, volem incloure a la família, ells són fonamentals per assolir els reptes marcats.

SERVEI A LES FAMÍLIES



A TraCE **cuidem a les famílies.**

Les mpanyem des de l'etapa hospitalària.

Donem informació àmplia i acurada sobre recursos socials, laborals, legals, econòmics.

Donem informació d'altres entitats i recursos que poden ser d'utilitat com: ajudes tècniques, serveis de respir, etc.

Els expliquem l'impacte que tenen les seqüeles en el dia a dia i com poder fer el maneig de les mateixes.

Els ensenyem a gestionar les situacions que es plantegen a casa amb el seu familiar amb Dany Cerebral.

Els oferim entrevistes individualitzades d'assessorament familiar.

Els proposem grups de teràpia familiar dirigits per professionals on s'expliquen vivències, enfoc diversos i solucions als problemes diaris.

Realitzem seminaris d'interès comú, que tenen la finalitat d'ampliar el coneixement sobre el Dany Cerebral

Volem famílies sostenibles, autònomes, funcionals.

Volem que se sentin escoltades, enteses i acompanyades.

"Puc fer coses que tu no pots fer i tu pots fer coses que jo no puc fer: junts podem fer grans coses"

Mare Teresa de Calcuta

SERVEI INVICTES

SERVEI D'INCLUSIÓ DE LES VÍCTIMES DE TRÀNSIT FERIDES GREUS EN EL SEU ENTORN SOCIAL



INVICTES, és un servei que depèn del Servei Català de Trànsit i que TRACE ofereix a a les víctimes de trànsit ferides greus amb seqüeles per a tota la vida, serveis de suport i d'orientació que n'afavoreixin l'autonomia personal i la vida independent, a l'àrea del Barcelonès, Vallès, Maresme i Barcelonès sud.

A QUI ENS DIRIGIM

- Víctimes greus d'accident de trànsit amb Traumatisme Cranioencefàlic.
- Víctimes greus d'accident de trànsit amb lesió medul·lar.
- Víctimes greus d'accident de trànsit amb politraumatisme.
- Víctimes greus d'accident de trànsit amb amputacions.
- Víctimes greus d'accident de trànsit amb grans cremades.
- I, a les seves famílies i entorn.

Quan l'objectiu et sembli difícil, no canviïs d'objectiu. Busca un nou camí per arribar-hi. -Confuci-

SERVEI INVICTES



**AUTONOMIA,
PLA DE VIDA
INDEPENDENT**

LA FINALITAT D'INVICTES

- Promoure i recuperar l'autonomia personal i la vida independent de les víctimes de trànsit ferides greus amb seqüeles.
- Treballar amb la família per a poder conviure amb la situació i tenir estratègies adequades i ajustades a les necessitats del seu familiars víctima greu d'accident de trànsit i a les seves pròpies.
- Treballar amb l'entorn social de la víctima per promoure el seu reconeixement i la seva vàlua personal reconeixent les seves capacitats i identificant les seves dificultats produïdes per l'accident de trànsit.

L'adversitat té el do de despertar talents que en la prosperitat haguessin continuat adormits.

-Horaci-

SERVEI INVICTES

SERVEI D'INCLUSIÓ DE LES VÍCTIMES DE TRÀNSIT FERIDES GREUS EN EL SEU ENTORN SOCIAL





ÀMBITS D'ACTUACIÓ

- El de la víctima de trànsit, facilitant la seva millora d'autonomia, de qualitat de vida i pla de vida després de l'accident.
- L'entorn familiar, prestant especial atenció a les persones cuidadores, proporcionant coneixements, estratègies i capacitant-les per a poder organitzar el dia a dia després de l'accident.
- L'àmbit social amb el qual es relaciona la persona per aconseguir un entorn facilitadors que fomenti la seva participació a la comunitat amb plenitud de drets.

QUÈ PODEM FER PER TU DES DEL SERVEI INVICTES

- **Conèixer:** Et farem una Primera visita amb la treballadora social. L'objectiu és elaborar un informe de necessitats de la persona víctima d'accident de trànsit i establir un itinerari de vida independent.
- **Informar:** A partir d'aquí, et donarem a tu i a la teva família informació i orientació sobre tràmits, prestacions i recursos ajustats a les teves necessitats.
- **Elaborar:** Un diagnòstic d'accessibilitat de l'entorn de la víctima i de la seva família: l'objectiu és facilitar l'autonomia. S'avaluaran barreres arquitectòniques i comunicatives de l'entorn de l'habitatge, proposarem adaptacions i millores. Us informarem de les prestacions econòmiques per a poder-ne fer front i dels productes de suport més adequats a les necessitats.
- **Planificar:** estratègies per a la mobilitat: coneixements i informació per l'ús del transport públic accessible; informació dels diferents vehicles de mobilitat personal; autoescoles especialitzades i informació sobre tallers per a l'adaptació dels vehicles particulars.



Signatura membres de la Junta Directiva

SILVIA PARCERISAS VÁZQUEZ
Sots-Presidenta

GLORIA JOVER NOLLA
Tresorera

ALÍCIA CERVELLÓ EROLES
Vocal

JOSÉ MIGUEL SÁNCHEZ MUÑOZ
Vocal

MERCÈ TORRES MATEO
Vocal

ROSA SANVICENS OLIVERAS
Presidenta

FRANCISCO MUNNÉ BARTRINA
Secretari

Sumant
esforços



COL·LABOREM

A TraCE ens agraden les sinergies!



Institut Municipal de Persones amb Discapacitat



Telèfon 933 25 03 63 ó 637 67 01 72

email: info@tracecatalunya.org

www.tracecatalunya.org

Segueix-nos



Instagram [@associacioTRACE](#), [@tracetubers](#), [@fotografotrace](#), [@anemderuta](#),

Twitter [@tracecatalunya](#)